

Gegenstand dieses Dokuments sind wesentliche Informationen für den Anleger über diesen Fonds. Es handelt sich nicht um Werbematerial. Diese Informationen sind gesetzlich vorgeschrieben, um Ihnen die Wesensart dieses Fonds und die Risiken einer Anlage in ihn zu erläutern. Wir raten Ihnen zur Lektüre dieses Dokuments, so dass Sie eine fundierte Anlageentscheidung treffen können.

## BMO Responsible Global Emerging Markets Equity Fund A Inc USD

(ISIN LU0153359632), ein Fonds des BMO Investments (Lux) I Fund.  
Die unabhängige Verwaltungsgesellschaft des Fonds ist FundRock Management Company S.A.

### Ziele und Anlagepolitik

Es wird die Zielsetzung verfolgt, einen Weg für Anleger zu bieten, die in aktiv verwaltete Portfolios aus Stammaktien (Aktien) von Unternehmen in Schwellenländern teilhaben möchten, die zu einer nachhaltigen Wirtschaftsentwicklung beitragen oder davon profitieren.

Der Fonds beabsichtigt, dies zu erreichen durch Anlagen in Stammaktien (Aktien) und aktienbezogene Wertpapiere wie z. B. Warrants (das Ankaufsrecht für ein Wertpapier, normalerweise eine Aktie, zu einem festgelegten Preis innerhalb einer bestimmten Zeitspanne) und Schuldenpapieren (Rentenwerte, die feste oder variablen Dividenden auszahlen) von Unternehmen, die auf Märkten in Schwellenländern registriert sind, und die zu deren nachhaltigen Wirtschaftsentwicklung beitragen oder davon profitieren.

Der Anlageverwalter investiert ausschließlich in Unternehmen, die sich klar einer verantwortungsbewussten Unternehmensführung und der Nachhaltigkeit verpflichten. Die Unternehmen müssen Standards einhalten, welche u. a. die Ausgewogenheit und Unabhängigkeit des Verwaltungsrats, die Transparenz und Offenlegung sowie den Schutz der Aktionärsrechte betreffen. Sie müssen außerdem ein klares Bekenntnis zu nachhaltigen ökologischen und sozialen Vorgehensweisen unter Beweis stellen.

Der Fonds kann zum Zwecke der Absicherung und der effizienten Portfolioverwaltung in Finanz- und Devisenterminkontrakte investieren (Kauf eines Vermögenswertes zu einem im Voraus definierten Preis an einem im Voraus festgelegten Termin in der Zukunft).

Der Fonds wird aktiv verwaltet. Der Fonds ist durch seinen Referenzwert, den MSCI Emerging Markets NR Index, nicht eingeschränkt und hat erheblichen Spielraum, um in ein Portfolio zu investieren, das sich von der Zusammensetzung des Referenzwerts unterscheidet.

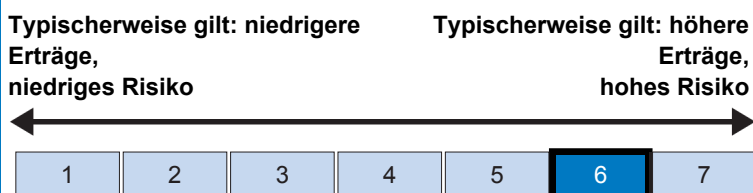
Vom Fonds generierte Erträge werden jährlich an Sie ausbezahlt.

Für diesen Fonds besteht keine Mindesthaltefrist. Er ist unter Umständen nicht für Anleger geeignet, die ihre Gelder in weniger als 5 Jahren abziehen wollen.

Sie können Ihre Anlage auf Antrag an jedem beliebigen Luxemburger Werktag zurückfordern. Ihr Rücknahmeantrag muss vor 12:00 Uhr mitteleuropäischer Zeit eingereicht werden, wenn Sie Ihre Anlage noch am selben Tag zurückerhalten möchten. Die Erlöse werden im Normalfall nach drei Geschäftstagen ausbezahlt.

### Risiko- und Ertragsprofil

Die Tabelle „Kennzahlen zum Risiko-Ertrags-Verhältnis“ zeigt, wo der Fonds unter dem Aspekt seines potenziellen Risikos und Ertrags einzuordnen ist. Je höher der Fonds eingeordnet ist, umso größer ist das Ertragspotenzial, aber umso größer ist auch das Risiko, Geld zu verlieren. Das Risiko-Ertrags-Verhältnis basiert auf Vergangenheitsdaten, kann sich mit der Zeit ändern und kann möglicherweise nicht als verlässlicher Hinweis für das künftige Risikoprofil des Fonds herangezogen werden. Der schattierte Bereich der Tabelle unten zeigt an, wo der Fonds hinsichtlich seines Risiko-Ertrags-Verhältnisses rangiert.



Historische Daten stellen unter Umständen keinen zuverlässigen Indikator für das zukünftige Risikoprofil des Fonds dar; entsprechend wird die aufgeführte Kategorie nicht garantiert und kann sich im Laufe der Zeit ändern. Die niedrigste Kategorie impliziert nicht, dass es sich um eine risikofreie Anlage handelt.

Die jeweilige Stufe gibt an, welche Ergebnisse der Fondsschwerpunkt auf Aktien erzielt. Aktien bieten generell höhere Renditen, die jedoch mit höherem Risiko verbunden sind.

Die folgenden Risiken werden vom Indikator nicht berücksichtigt:

**Marktrisiko:** Der Wert der vom Fonds gehaltenen Vermögenswerte kann sinken und steigen. Es gibt keine Garantie, dass die Anlageziele des Fonds erreicht werden.

**Währungsrisiko:** Wechselkursschwankungen können sich negativ auf Ihre Anlage auswirken.

**Gegenparteiisiko:** Um den Ertrag zu erhöhen, kann der Fonds bei verschiedenen anerkannten Gegenparteien Bareinlagen halten. Die Erträge von Bareinlagen hängen von der dauerhaften Zahlungsfähigkeit der Gegenpartei ab.

**Optionen:** Kleine Kursschwankungen des Vermögenswertes, auf den sich die Option bezieht, können eine unverhältnismäßig große Aufwärts- oder Abwärtsbewegung des Optionspreises nach sich ziehen.

**Schwellenlandrisiko:** Investitionen in Schwellenländer bieten potenziell höhere Erträge, weisen jedoch höhere Risiken auf. Diese sind darauf zurückzuführen, dass folgende Faktoren gegeben sein können: unzureichende Liquidität, starke Währungsschwankungen, nachteilige Auswirkungen durch soziale, politische und wirtschaftliche Unsicherheit, schwache Kontrollstrukturen und unzureichende Rechnungslegungsnormen.

**Nachhaltigkeits-Screeningsrisiko:** Der Ausschluss von Sektoren oder Unternehmen aus Gründen der verantwortungsbewussten Unternehmensführung oder Nachhaltigkeit kann bedeuten, dass der Fonds empfindlicher auf Kursausschläge reagiert als ein vergleichbarer Fonds, der kein Screening vornimmt.

## Kosten

Die von Ihnen getragenen Kosten werden auf die Verwaltung des Fonds, einschließlich seiner Vermarktungs- und Vertriebskosten, verwendet. Diese Kosten beschränken das potenzielle Anlagewachstum Ihrer Anlage.

### Einmalige Kosten vor und nach der Anlage

Ausgabeaufschlag	5,00%
Rücknahmeabschlag	0,00%

Dabei handelt es sich um den Höchstbetrag, der von Ihrer Anlage und vor der Auszahlung Ihrer Rendite abgezogen wird. In manchen Fällen zahlen Sie eventuell weniger. Den für Sie gültigen Betrag erfahren Sie von Ihrem Finanzberater.

### Kosten, die vom Fonds im Laufe des Jahres abgezogen werden

Laufende Kosten	1,87%
-----------------	-------

### Kosten, die der Fonds unter bestimmten Bedingungen zu tragen hat

An die Wertentwicklung des Fonds gebundene Gebühren	ENTFÄLLT
---	----------

Umtauschgebühr (beim Wechsel von einem Fonds in einen anderen Fonds) 0,00%.

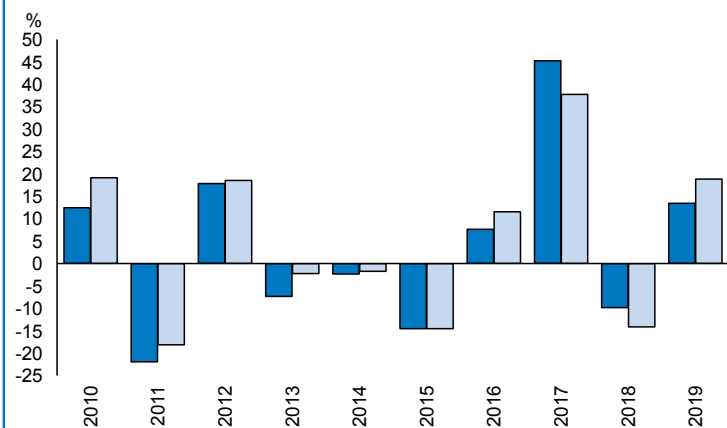
Die laufenden Kosten stützen sich auf die Vorjahreswerte und können gegebenenfalls von Jahr zu Jahr schwanken. Sie enthalten keine Kosten für den Kauf oder Verkauf von Vermögenswerten des Fonds (es sei denn, diese Vermögenswerte sind Anteile eines anderen Fonds).

Die laufenden Kosten stützen sich auf die Vorjahreswerte und können gegebenenfalls von Jahr zu Jahr schwanken. Sie enthalten keine Kosten für den Kauf oder Verkauf von Vermögenswerten des Fonds (es sei denn, diese Vermögenswerte sind Anteile eines anderen Fonds). Der Betrag der laufenden Kosten basiert auf den Ausgaben des im Juni 2020 beendeten Geschäftsjahres. Er kann von Jahr zu Jahr unterschiedlich ausfallen. Nicht enthalten sind:

- an die Wertentwicklung des Fonds gebundene Gebühren,
- Portfolio-Transaktionskosten, sofern es sich dabei nicht um Ausgabeauf- bzw. Rücknahmeabschläge handelt, die der OGAW für den Kauf bzw. Verkauf von Anteilen an anderen Organismen für gemeinsame Anlagen entrichten muss.

Informationen zu diesen Kosten enthält der Abschnitt „Gebühren und Aufwendungen“ im Fondsprospekt, der einsehbar ist unter [www.bmogam.com](http://www.bmogam.com).

## Frühere Wertentwicklung



Sie sollten sich bewusst sein, dass die frühere Wertentwicklung keine Orientierung für die künftige Wertentwicklung ist.

Auflegungsdatum des Fonds: 01.07.1994.

Auflegungsdatum der Aktien-/Anteilsklasse: 01.07.1994.

Die Wertentwicklung wird in USD berechnet.

Diese Grafik zeigt anhand eines Prozentsatzes, in welchem Ausmaß der Fondswert jedes Jahr nach oben oder unten schwankte. Am 30. März 2016 nahm der Fonds ein Strategie an, nur in Unternehmen zu investieren, die sich einer verantwortungsbewussten Unternehmungsführung und Nachhaltigkeit verpflichten. Die in der Tabelle aufgeführte Wertentwicklung wurde vor der Annahme dieser Strategie erwirtschaftet.

\* MSCI Emerging Markets

## Praktische Informationen

Dieses Dokument wurde von BMO Asset Management Limited (unter dem Handelsnamen BMO Global Asset Management) veröffentlicht. Weitere Informationen über den Fonds, einschließlich Kopien des Verkaufsprospekts, der Jahres- und Halbjahresberichte und Bilanzen sind kostenlos bei BMO Global Asset Management, Exchange House, Primrose Street, London EC2A 2NY erhältlich, Telefon: Kundenservice unter: 0044 (0)20 7011 4444, E-Mail: [client.service@bmogam.com](mailto:client.service@bmogam.com) oder elektronisch unter: [www.bmogam.com](http://www.bmogam.com).

Der Fonds ist Bestandteil des BMO Investments (Lux) I Fund. Sie können Anlagen zwischen anderen Teilfonds oder Anteilsklassen des BMO Investments (Lux) I Fund umtauschen. Weitere Einzelheiten zum Umtausch finden sich im Fondsprospekt.

Die Vermögenswerte und Verbindlichkeiten der unterschiedlichen Fonds des BMO Investments (Lux) I Fund sind gesetzlich voneinander getrennt. Das bedeutet, dass das Fondsvermögen getrennt von anderen Fonds gehalten wird. Ihre Anlage in den Fonds ist nicht durch irgendwelche Ansprüche gegenüber anderen Fonds im BMO Investments (Lux) I Fund betroffen.

Eine aktuelle Version der Vergütungspolitik (einschließlich, aber nicht beschränkt auf die Beschreibung der Berechnung von Vergütungen und Leistungen sowie die Identität der für die Gewährung der Vergütungen und Leistungen verantwortlichen Personen und die Zusammensetzung des Vergütungsausschusses) ist unter folgender Adresse abrufbar: [https://www.fundrock.com/pdf/Fundrock\\_Remuneration\\_policy.pdf](https://www.fundrock.com/pdf/Fundrock_Remuneration_policy.pdf). Diese Vergütungspolitik wird den Investoren in Papierform kostenlos auf Anfrage am eingetragenen Sitz der Verwaltungsgesellschaft zur Verfügung gestellt.

Die Verwahrstelle des Fonds ist State Street Bank Luxembourg, S.C.A.

Die Steuergesetzgebung Luxemburgs kann je nach Ihrem Wohnsitz eine Auswirkung auf Ihre persönliche Steuersituation haben.

BMO Investments (Lux) I Fund kann ausschließlich auf Basis von in diesem Dokument enthaltenen Angaben haftbar gemacht werden, die dieser Fonds ist in Luxemburg zugelassen und wird reguliert durch Commission de Surveillance du Secteur Financier (CSSF). FundRock Management Company S.A. ist in Luxemburg zugelassen und wird reguliert durch Commission de Surveillance du Secteur Financier (CSSF).

Diese wesentlichen Informationen für den Anleger sind zutreffend und entsprechen dem Stand vom 04.08.2020.