

Wesentliche Anlegerinformationen

Gegenstand dieses Dokuments sind wesentliche Informationen für den Anleger über diesen Fonds. Es handelt sich nicht um Werbematerial. Diese Informationen sind gesetzlich vorgeschrieben, um Ihnen die Wesensart dieses Fonds und die Risiken einer Anlage in ihn zu erläutern. Wir raten Ihnen zur Lektüre dieses Dokuments, sodass Sie eine fundierte Anlageentscheidung treffen können.

Private Banking Vermögensportfolio Klassik 100

Verwaltet von der Amundi Deutschland GmbH („Gesellschaft“). Die Gesellschaft gehört zur Amundi Gruppe.
Klasse AK 1 EUR ausschüttend DE000A0M03Q5

Wichtige Begriffe

Allokation Aufteilung von Vermögen in verschiedene Anlageformen.

Anleihe/Renten Ein Wertpapier, das dem Gläubiger das Recht auf Rückzahlung sowie auf Zahlung vereinbarter Zinsen einräumt.

Derivate Finanzinstrumente, deren Wert sich auf sogenannte Basisinstrumente bezieht, wie z.B. auf Aktien, Indizes, Zinssätze etc.

Genussscheine Sind eine Mischform aus Aktien und Anleihen. Es sind Gewinnbeteiligungspapiere, die Vermögensrechte garantieren aber keine Stimmrechte verbriefen.

OGAW „Organismus für gemeinsame Anlagen in Wertpapieren“ (Fonds) der die Anforderungen der EU-Richtlinie 2009/65/EG (OGAW-Richtlinie) erfüllt.

Transaktionskosten Kosten für den Kauf und Verkauf von Vermögensgegenständen.

Wandelanleihen Werden von Aktiengesellschaften begeben und gewähren dem Inhaber das Recht, während der Laufzeit die Anleihe in eine bestimmte Anzahl von Aktien des ausstellenden Unternehmens umzutauschen.

Zertifikate Sind Schuldverschreibungen, die die Wertentwicklung bestimmter Wertpapiere oder Finanzprodukte wie Indizes abbilden. Sie verbriefen die teilweise oder vollständige Teilnahme an der jeweiligen Kursentwicklung.

Ziele und Anlagepolitik

Der Fonds ist ein Investmentvermögen gemäß der OGAW-Richtlinie. Ziel des Amundi Fondsmanagements und der Anlageberatung durch die HypoVereinsbank/UniCredit Bank AG ist es, den Anleger an der Entwicklung der internationalen Kapitalmärkte partizipieren zu lassen und langfristig eine bessere Wertentwicklung zu erzielen als der Vergleichsmaßstab. Der Vergleichsmaßstab setzt sich aus folgenden Anlagemärkten zusammen: 38,6% Aktien Europa; 21,4% Aktien Nordamerika; 11,4% Aktien Asien/Pazifik; 21,2% Renten Europa; 5,7% Renten Nordamerika; 1,7% Gold.

Der Vergleichsmaßstab wird vom Fonds nicht abgebildet, sondern dient als Ausgangspunkt der Allokationsentscheidungen. In die Anlagemärkte wird über zulässige Vermögensgegenstände gemäß den Anlagebedingungen investiert. Es wird ein aktives Management der Anlagen betrieben. Die Fondsstruktur und die Wertentwicklung können daher wesentlich, das heißt auch langfristig und/oder vollständig – sowohl positiv als auch negativ – vom Vergleichsmaßstab abweichen. Um sein Ziel zu erreichen, strebt der Fonds an, nicht mehr als 100% in:

- Aktienfonds, deren Risikoprofil mit Aktienmärkten korreliert;
- Aktien, Genussscheine, Wandelanleihen;
- börsengehandelte Fonds, indexorientierte Fonds, die jeweils die Wertentwicklung von Aktienindizes abbilden;
- Zertifikate auf Aktien, aktienähnliche Papiere anzulegen.

Daneben muss der Fonds mindestens 51% seines Wertes in Kapitalbeteiligungen i.S.d. §2 Absatz 8 Investmentsteuergesetz anlegen.

Der Fonds kann auch in Anlageklassen, Währungen, Regionen und Vermögenswerte außerhalb des Vergleichsmaßstabs anlegen und Derivategeschäfte zur Absicherung, zu spekulativen Zwecken und zur effizienten Portfoliosteuerung einsetzen. Daneben kann der Fonds gemäß den „Allgemeinen und Besonderen Anlagebedingungen“ anlegen.

Die Erträge des Fonds werden ausgeschüttet. Die Gebühren für den Kauf und Verkauf von Wertpapieren trägt der Fonds. Sie entstehen zusätzlich zu den unten unter „Kosten“ aufgeführten Prozentsätzen und können die Erträge des Fonds mindern.

Die Anleger können von der Gesellschaft grundsätzlich börsentäglich die Rücknahme der Anteile verlangen. Die Gesellschaft kann jedoch die Rücknahme aussetzen, wenn außergewöhnliche Umstände dies unter Berücksichtigung der Anlegerinteressen erforderlich erscheinen lassen.

Risiko- und Ertragsprofil



Was bedeutet das?

Der Indikator gibt die Schwankung des Preises für Fondsanteile in Kategorien von 1 bis 7 auf Basis der bisherigen Entwicklung an. Eine Vorhersage künftiger Entwicklung ist damit nicht möglich.

Die Einstufung des Fonds kann sich künftig ändern und stellt keine Garantie dar. Auch ein Fonds, der in Stufe 1 eingestuft wird, stellt keine völlig risikolose Anlage dar.

Warum diese Risiko- und Ertragsstufe?

Der Fonds ist in Stufe 4 eingestuft, weil sein Anteilpreis moderat schwankte und deshalb sowohl Verlustrisiken als auch Ertragschancen relativ moderat sein können.

Gibt es weitere besondere Risiken?

Kontrahentenrisiko Der Fonds kann Verluste erleiden, wenn Dritte, mit denen der Fonds Derivategeschäfte abgeschlossen hat, ihren Verpflichtungen nicht nachkommen.

Kreditrisiko Der Fonds kann Verluste erleiden, wenn Aussteller von Anleihen insolvent werden.

Liquiditätsrisiko Der Fonds kann in Wertpapiere anlegen, die sich, abhängig von den Marktbedingungen, als illiquide erweisen können. Hierdurch können der Zeitpunkt und der Preis, zu denen der Fonds Finanzinstrumente verkaufen kann, um Anträgen von Anteilhabern, die ihre Anteile verkaufen möchten, zu entsprechen, beeinträchtigt werden.

Operationelle Risiken und Verwahr Risiken Der Fonds kann Verluste erleiden durch menschliche Fehler oder Versäumnisse, Prozessfehler, Systemstörungen, äußere Ereignisse oder Betrug. Dies kann die Gesellschaft, die Verwahrstelle oder externe Dritte betreffen. Vermögenswerte können von einer Unterverwahrstelle verwahrt werden. Der Fonds legt in andere Fonds an und kann indirekt dem Ausfallrisiko der Verwahrstelle eines Zielfonds unterliegen.

Kosten

Einmalige Kosten vor und nach der Anlage

Ausgabeaufschlag	6% (derzeit 3%)
Rücknahmeabschlag	keiner

Dabei handelt es sich um den Höchstbetrag, der von Ihrer Anlage vor der Anlage/vor der Auszahlung Ihrer Rendite abgezogen wird.

Kosten, die vom Fonds im Lauf des Jahres abgezogen werden

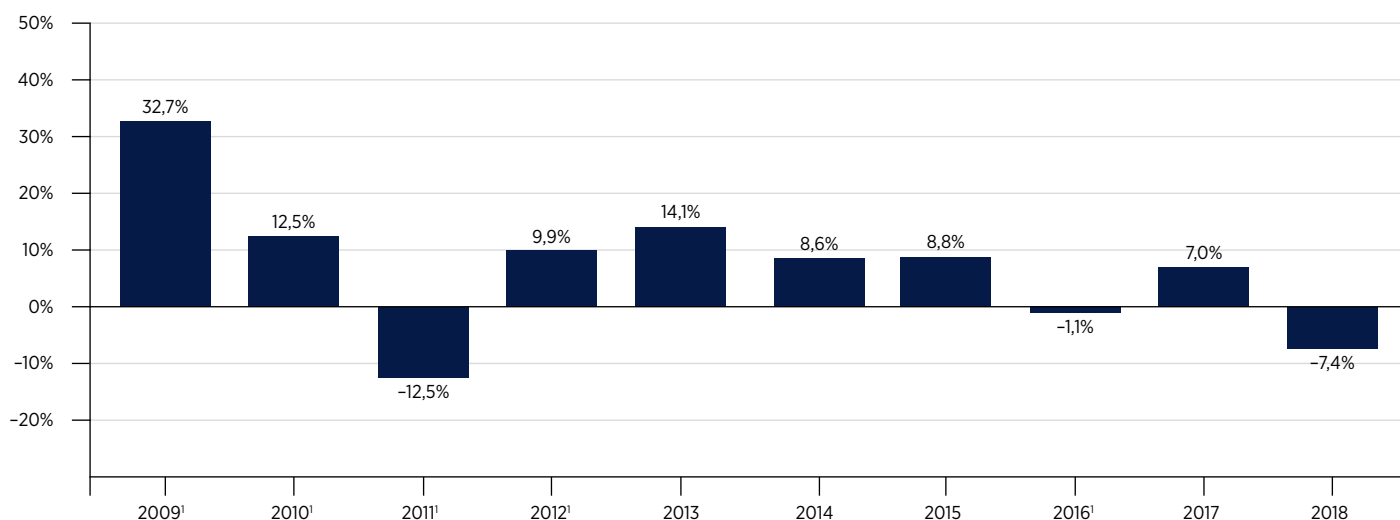
Laufende Kosten	2,09%
-----------------	-------

Aus den Gebühren und sonstigen Kosten wird die laufende Verwaltung und Verwahrung des Fondsvermögens sowie der Vertrieb der Fondsanteile finanziert. Anfallende Kosten verringern die Ertragschancen des Anlegers.

Der hier angegebene Ausgabeaufschlag/Rücknahmeabschlag ist ein Höchstbetrag. Im Einzelfall kann er geringer ausfallen. Den tatsächlich für Sie geltenden Betrag können Sie im Abschnitt „Fondsdaten“ des Verkaufsprospekts entnehmen oder beim Vertrieber der Fondsanteile erfragen. Die hier angegebenen laufenden Kosten fielen im letzten Geschäftsjahr des Fonds an, das im Dezember 2018 endete. Die Kosten können von Jahr zu Jahr schwanken. Sie enthalten keine Transaktionskosten.

Weitere Informationen über Kosten finden Sie im aktuellen Verkaufsprospekt. Der Jahresbericht für jedes Geschäftsjahr enthält Einzelheiten zu den genauen berechneten Kosten.

Bisherige Wertentwicklung



¹ In diesen Jahren war der Fonds anders ausgestaltet.

Die bisherige Wertentwicklung wurde in Euro berechnet. Bei der Berechnung wurden sämtliche Kosten und Gebühren mit Ausnahme des Ausgabeaufschlages/des Rücknahmeabschlages abgezogen. Die bisherige Wertentwicklung ist keine Garantie für die künftige Entwicklung. Der Fonds, bzw. die Anteilklasse, wurde am 4. Oktober 2007 aufgelegt.

Näheres finden Sie auf unserer Internetseite www.amundi.de

Praktische Informationen

Verwahrstelle des Fonds CACEIS Bank S.A., Germany Branch

Weitere Informationen Den Verkaufsprospekt, die Berichte des Fonds, die aktuellen Anteilepreise sowie dieses Dokument des Fonds erhalten Sie jederzeit kostenlos in deutscher Sprache bei der Amundi Deutschland GmbH, Arnulfstraße 124-126, D-80636 München, oder im Internet unter www.amundi.de

Vergütungspolitik Informationen zur aktuellen Vergütungspolitik der Gesellschaft sind im Internet unter www.amundi.de veröffentlicht. Hierzu zählen eine Beschreibung der Berechnungsmethoden für Vergütungen und Zuwendungen an bestimmte Mitarbeitergruppen sowie die Angabe der für die Zuteilung zuständigen Personen, einschließlich der Angehörigen des Vergütungsausschusses. Auf Verlangen werden Ihnen die Informationen von der Gesellschaft kostenlos in Papierform zur Verfügung gestellt.

Besteuerung Der Fonds unterliegt dem deutschen Investmentsteuergesetz. Dies kann Auswirkungen darauf haben, wie Sie bezüglich Ihrer Einkünfte aus dem Fonds besteuert werden.

Anteilklassen Dieses Dokument bezieht sich auf die Anteilklasse AK 1 des Fonds. Informationen über weitere Anteilklassen des Fonds, die in Deutschland vertrieben werden, finden Sie auf unserer Internetseite www.amundi.de

Verantwortlichkeit Die Amundi Deutschland GmbH, kann lediglich auf der Grundlage einer in diesem Dokument enthaltenen Erklärung haftbar gemacht werden, die irreführend, unrichtig oder nicht mit den einschlägigen Teilen des Verkaufsprospekts vereinbar ist.

Zulassung Dieser Fonds ist in Deutschland zugelassen und wird durch die Bundesanstalt für Finanzdienstleistungsaufsicht (BaFin) reguliert.